

AIC サポート・お申込みの流れ

Step 1

1年以上
前に…



まずはAICの無料資料請求でサービス内容の確認や情報収集をしましょう。

- ★留学への準備は、早ければ早いほど良いでしょう。早く情報を集めれば、多くの情報の中から、よりご自身に合ったプランを選択することが可能です。例えば、語学学校選びは、150校以上の中から選択していきます。出発までの期間が短ければ、数校の中から選択することになってしまいます。
 - ★留学するにあたって、資金は重要です。目標金額を決めて、出発までに資金を貯めていきましょう。
 - ★英語の勉強も少しずつ進めていきましょう。挨拶など、生活に必要な英語から進めてみましょう。
- ※出発間際でも手配は可能ですので、いつでもご連絡ください。

Step 2

6ヶ月以上
前に…

無料説明会・個人カウンセリング・E-mailで情報収集と疑問を解消しましょう。

- ★『無料ワーキングホリデー・留学説明会』(要予約)を毎月横浜・大阪で開催しています。ビザの取得方法や予算、現地での生活(シェアやアルバイト探し)について詳しく説明いたします。最大10名様とアットホームな雰囲気です。一人一人の質問に丁寧に回答いたします。
- ★『個人カウンセリング』(要予約)は、じっくりとお客様のお話をお伺いして留学のプランを一緒に立てていきます。不安なことや疑問などなんでもワーホリ・留学経験者のカウンセラーにお聞きください。カウンセリングは、お電話やzoomでも承っております。
- ★E-mailやLINEは24時間受付けておりますので、気軽にお問合せ下さい。

Step 3

5ヶ月以上
前に…

AICに申込みをしましょう。(毎月限定10名様)

- ★オーストラリアへの留学の気持ちが決まり、AICと一緒に準備を進めて行きたい！と思った時点で申込みをして下さい。渡航日や学校、ビザの取得ができていなくても申込み可能です。お申込み後に、AICと一緒にプランを立てていきましょう。
- ★お申込み後、AICよりお申込み資料をお送りいたします。



AICへお申込み前にご確認ください

- ・お申込み料はいただいておりません。
- ・AICはオーストラリア専門留学エージェントです。オーストラリア以外の国への留学はお取り扱いできません。
- ・語学学校へ通う場合は、必ずAICを通してお申込みをお願いいたします。
- ・AICからの海外旅行保険への加入をお願いいたします。(AIC代理店の保険会社より)
- ・ご出発日より数え30日を切った手配内容変更は、日程変更手数料(¥11,000)をいただきます。
- ・ご出発日より数え30日を切ったお申込みは、緊急手配手数料(¥11,000)をいただきます。
- ・お申込み後、契約を解除する場合は、お取り消し料(¥33,000)をいただきます。
- ・観光ビザのお客様に関してはサポート費用(¥33,000)をいただきます

※出発間際でもお申込みは可能ですので、ご相談下さい。



Step 4

4ヶ月以上
前に…

留学プランを計画しよいよ準備開始

- ★具体的に留学のプランを立てていきましょう。
最初の滞在都市、学校、海外留学保険のプラン、携帯電話SIM手配等、事前に決めておくことはたくさんあります。ご予算と希望に合ったプランをカウンセラーと作っていきましょう。
ビザの申請に関しても、間違えて入力してしまうと数ヶ月時間が掛かる場合もありますので、できるだけAICに相談しながら準備を進めましょう。パスポートの取得・ビザの申請・歯の治療・公的手続き・出発前の英語の勉強等、出発間際になって慌てる事のないように早目の準備を心掛けましょう。

Step 5

3ヶ月以上
前に…

学校や滞在先を決め、お支払いをお願いいたします。

- ★学校選択はとても悩むものです。AICはご紹介する全ての学校を訪問しており、多くの学校ではAICスタッフが実際に体験授業を受けております。学校のパンフレットには記載されない生の情報をお伝えできます。
- ★AICでは現地価格で学校料金を提供できます。また、学校によってはキャンペーンを実施しているところもあり、10万円以上節約できるケースもあります。お客様へ最新の情報を提供し、よりよい学校選択をして頂けるように体制を整えています。また、もし現地で学校を選択したい方には、お客様に代わって学校への見学アポイントを取ることも可能です。
- ★学校が決定しましたら、AICが手配代行を行い、お客様に必ず学校発行の請求書と入学許可書をお渡しして、間違いなくご自身のお名前や期間で手配できているか確認していただいています。入金は、5日以内のご希望の日のレートでお支払い頂きますので安心です。もちろん手配手数料は一切いただいておりません。



Step 6

2ヶ月以上
前に…

航空券の手配をしましょう。

- ★遅くとも、出発1~2ヶ月前には、航空券を購入しましょう。AICと提携会社のご紹介も可能です。格安航空券購入のアドバイスを行い、お見積りも無料でお出ししております。航空券は生鮮食品と同じで、出発日が1日違っただけでも料金にかなり差がでます。また、航空券の金額だけに注目するのではなく、日程変更手数料や空港税、燃料税を比較することも大切です。思わぬ費用が掛かる場合もありますので注意しましょう。
- ★ご自身で航空券をご購入された場合は、ご購入後、フライトスケジュール、便名等、全ての詳細をAICにご連絡下さい。現地オフィス、学校、滞在先(ホームステイ等)に連絡いたします。

Step 7

7日から14日
前に…

滞在先(ホームステイ・学生寮など)が決定します。

- ★AICホームステイご予約の方は、ご出発から最大3か月前にホームステイの空き状況を確認し、ホストファミリーが決定いたします。
- ★その他、ホームステイ斡旋会社、学校手配のホームステイの場合、出発の約1~2週間前にホームステイ先が決まります(現地の事情により決定が遅れる場合があります)。決定次第、お客様へご連絡いたします。自己紹介の手紙や写真をホストファミリーに送ると良いでしょう。
- ★滞在先の決定後、最終確認表と保険の証書をお送りします。

Step 8

2日から7日
前に…

公的機関への届出(住民票の転出局など)を済ませましょう。

- ★出発前に住民登録をしてある市・区役所で住民票・国民年金・住民税・国民健康保険の手続きを行って下さい。また前年度に所得があった場合は、税務署で所得税の申告もおきましょう。

Step 9

5日から7日
前に…



AICから最終確認の電話カウンセリングをいたします。

- ★出発の約2週間前に、ご希望のお客様を対象に、お電話で最終確認をいたします。ご希望のお日にち、時間帯をお知らせください。
- ★お荷物の準備や現地到着時の注意点などの最終確認をいたします。最終確認行程表をお手元にご用意ください。
- ★ご家族様よりご質問がある場合は、同席いただければ、担当カウンセラーがご挨拶をさせていただきます。海外送金の利用方法・国際電話の掛け方・国際郵便の送り方や現地の情報など、ご家族様が安心してお客様を送り出せるようにご説明をいたします。

Step 10

いよいよ
出発です！

出発です！いってらっしゃいませ！

- ★いよいよ、オーストラリアへ出発です！！
 出発の空港へは、少なくとも2時間前には到着しておきましょう。



Step 11

オーストラ
リアへ到着

AICオーストラリア現地スタッフより、到着確認メールをいたします。

- ★出発前に、現地で利用するメールアドレスのご連絡をお願いします。到着後に現地オフィスより、メールにて到着確認のご案内をお送りさせていただきます。
 到着後は、ホームステイや語学学校での不安なこと、心配事がたくさんでてくるものです。不安なことがありましたら、いつもで現地スタッフにご連絡ください。

Step 12

現地無料
サポート



AICオーストラリア現地スタッフが無料でサポートいたします。

- ★到着直後は、タックスファイルナンバー取得、移民局での手続き、銀行口座開設など、様々な手続きがあります。ブリスベンに滞在のお客様へは、ご希望であれば、毎週金曜日に行われるオリエンテーションに参加いただき、サポートいたします。他都市に滞在のお客様へは、電話やメールでサポートいたしますので、ご安心ください。

Step 13

日本へ
帰国

たくさんの思い出、経験を積んで日本へ帰国です。

- ★日本に帰国する前は、航空券の手配、タックスリターン、スーパーアニュエーションなどの手続きがありますので、税理士や旅行会社をご紹介します。オーストラリアで経験したことを活かして今後の人生を歩んで下さいね。
- ★帰国後は、メールで結構ですので必ずAICにご連絡ください。その連絡を受けて、AICのサポートは終了とさせていただきます。



AIC 日本無料サポート

AIC無料サポートって、どこまでサポートしてくれるのだろう・・・？

ここでは、サポートの一部をご紹介します。

もちろん、ご紹介のサポート以外でも、分からないこと、不安に思ったことは何でも担当のスタッフにご相談ください。

メールでのお問い合わせは、24時間受付けておりますので、お気軽にお問い合わせください。

毎月開催、無料説明会

毎月横浜・大阪で「無料ワーキングホリデー・留学説明会」を開催しております。最大 10 名様のアットホームな雰囲気、予算や現地での生活(シェア・アルバイト探し)などについて詳しくご説明いたします。お一人

お一人の質問にも
お答えいたします。



ビザ代行申請

オーストラリアのビザは、インターネットから申請をします。AICへお申込みをいただいたお客さまへは、日本語のビザ申請マニュアルをお渡しし、ご自身でチャレンジ頂くようにしておりますが、どうしても不安な方やインターネットのできる環境にない方へは代行または、カウンセリング

の際に一緒に
申請を行います。



(※申請費はクレジット払いになりますので代行申請をご希望の場合は、クレジットカード情報をお預かりすることになりますのでご了承ください。)

学校資料・お見積り

お客様の気になる学校がございましたら、お気軽にお問い合わせください。各学校の資料・パンフレット、都市情報などご提供いたします。また、お見積りも何度でも作成いたしますので、お問い合わせください。

学校・ホームステイの手配

お見積り、パンフレット等を参考にさせていただき、渡航日や学校、ホームステイなどの希望を担当のスタッフへお知らせください。AICでは、手配料は
頂かずに学校
へ手配をいたします。



ビザ進捗確認

ビザの進捗状況をシステムで確認し、健康診断が必要な場合は病院の連絡先・予約方法・E-Health についてご案内いたします。また、お名前のスペルが間違っていて登録されてしまったなどのトラブルがあった場合も、移民局へのメールの作成方法などをご案内しております。

個人カウンセリング

お客様の渡航プランに合わせたご準備方法のアドバイス、現地の情報などをご案内しております。また、150 校以上ある学校の中から、お客様のご希望に合った学校をアドバイスいたします。

航空券購入の手配

航空券についてのご相談もお受けしております。

AICと提携のある手配会社をご紹介することも可能です。

ご家族へのケア・対応

AIC では、ご要望がありましたら渡航前にご家族とお話し、ご不明点・ご不安点を解決しております。また、お客様の渡航後のお問い合わせもいつでもお受けいたします。

お金の準備について

渡航時には、どのくらいの金額を持っていったら良いのか、どんな方法で持っていくのが一番安全かなど、ご案内しております。



渡航前の公的手続きについて

海外転出届けはなぜ出したほうが良いのか、その他渡航前に必要な公的手続きのご案内もいたします。



(※各市・区役所によって届出方法は異なりますので、最終的な確認はお住まいの市・区役所へお願いいたします)

お荷物の送り方について

現地で必要な生活用品、衣服などは沢山あると思います。すぐに必要ないものは、現地へ郵送をするお客様が多くいらっしゃいます。AIC では、郵送方法(送付状の書き方についてなど)や注意点などをご案内しております。



携帯電話の手配

AICと提携のある、現地携帯電話会社ニッテルより、オーストラリアで持つ携帯・スマホ・SIMカードのお手配が可能です。また、SIMフリー機種をお持ちの場合、SIMカード日本受け取りサービスもご紹介します。



海外留学生保険の手配

AICは海外旅行保険会社の正規代理店ですので、スタッフ全員が保険資格を持っております。ご希望に合わせた海外旅行保険プランのご案内、保険の延長手続き、帰国後の解約手続きもいたします。



出発前最終確認のお電話

ご希望のお客様を対象に、お電話で出発前最終カウンセリングを行っております。フライトの最終チェック、持ち込み禁止物のご案内、制限重量などお荷物についても確認させていただきます。出発直前になって不安に感じた事などございましたら、合わせてお問い合わせください。

海外送金のご案内

現地での生活費を日本からどのように持ち込むか、不安なお客様は多くいらっしゃいます。ご家族様が海外送金をする方法が一般的ですが、英語での手続きや送金手数料がかかることなど、ご家族の負担も大変大きいです。AIC では、お得な送金方法をご案内しております。(現地で銀行口座を開設してください。開設につきましては、現地スタッフがサポートいたします。)

最終確認書類の発送

フライト・学校詳細などを記載した最終確認表、海外保険証券をご出発の2週間ほど前に発送いたします。

オーストラリアでの生活が素晴らしい経験になるよう、
私たちが、全力でサポートいたします。

AIC 日本支店



AIC現地無料サポート

AIC現地無料サポートって、どんなサポートをしてくれるのだろう・・・？

ここでは、サポートの一部をご紹介します。

もちろん、ご紹介のサポート以外でも、現地で分からないこと、不安に思ったことは何でも現地スタッフにご相談ください。

銀行口座開設

銀行口座の開設のお手続きをサポートいたします。ブリスベンのオリエンテーション参加者には一緒に銀行へ行き、開設の際に必要な通訳と実際のATMの使い方の説明をいたします。

シェアハウス同行(1回)

※ブリスベン支店のみ

一人暮らしが初めてな方や海外生活が初めてな方は、土地勘がなく電車やバスの乗り方も不安だと思います。シェアハウスのルールも個人契約の為、個々に違います。英語に不安のある方はAICのスタッフが同行することによって安心して情報を理解できると思います。

交通機関のご利用案内

バス、電車などの路線図や時刻表の見方、お客様にとって一番お得なチケットの選び方もご案内しています。行き先案内のサイト(英語)の使い方や、日本とは異なるバスの乗り方などもお伝えいたします。

タックスリターン(所得税返還)

タックスリターンについての一般的なご説明をして、AIC 提携税理士をご紹介します。

TFN(タックスファイルナンバー)・在留届申請

どちらもインターネットで申請が可能です。TFN はアルバイトをされる予定であれば必ず申請しましょう。

JOB CLUB(毎週金曜日)

※ブリスベン支店のみ

月に1回金曜日の13時からJob Clubを開講します。履歴書の添削やお仕事の探し方、面接や履歴書を送る際の注意点などをアドバイスいたします。『直接スタッフと会って』話しながらアドバイスを受けられます

履歴書作成ヘルプ

英語の履歴書に最低限書くべき内容のアドバイスや、履歴書のひな型もオフィスでご用意しております。出来上がった履歴書は、スペルミスがないか等の簡易的なチェックもいたします。

両替について

AIC スタッフも両替するときに利用している、手数料がかからず平均してレートが良い両替所をご案内しています。

日本帰国後の就職サポート

ワーホリ・留学経験者専門の人材派遣会社への登録が可能です。オーストラリア滞在中から就職アドバイスの面談やサポートを受けられ就職先のリストを閲覧でき、日本帰国後スムーズに就職活動ができます。

学校選びカウンセリング

現地でも、もちろん無料でカウンセリングいたします。遠方のお客様でも、メール・お電話でお問い合わせいただけます。

ボランティア活動の紹介

いくつかのボランティアグループの連絡先やインターネットでの見つけ方をご案内いたします。

生活のご相談

お答えできる範囲でカウンセリングをお受けいたします。現地のお友達を作りたい方には、ラングエッジエクスチェンジや、大学のサークルで外国人との国際交流を紹介しているサイトのご案内や、日本語を話したい外国人が集まるグループの紹介などもしています。



セカンドビザについて

セカンドビザの取得の方法、どうやって、どこで、どんな事をどれくらいすればいいのか？というご質問に丁寧に答えし、実際のオンライン申請もオフィスでお手伝いしながら実施しています。ビザの申請方法の説明、オンラインで申請した際に移民局からお客様宛にくるメールの

内容についての説明などご案内しています。



国内旅行の相談

AIC は、現地旅行会社ではありませんので正確な情報やお値段などの確認は旅行会社に行ってくださいこととなりますが、カウンセラーのオーストラリア滞在経験を活かして、見所やおすすめの時期などのアドバイスをしています。オンラインでの航空券の買い方がわからない場合など、一緒に購入いたしますし、オンラインチェックインの仕方もアドバイスいたします。

英語のご相談

自分でやってみたいけど、なんて言って良いのか分からない場合など、まずご自身で文章を書いていただき、間違い部分の修正やアドバイスをしています。また、どうしてもホストファミリーやシェアハウスのオーナーとのコミュニケーションや、銀行での手続きの際の英語がわからない場合などは、お電話でアド

バイスすることも可能です。



永住権のアドバイス

永住権についてのサポートは、移民エージェントや資格のある移民書士の方にお問い合わせを願っておりますが、スタッフの経験から出来る限りのアドバイスを行っております。

滞在延長希望時のアドバイス

電話やメールでカウンセリングを行い、みなさまが取得可能なビザの種類、ビザの取得方法のアドバイスをいたします。(学生ビザ、観光ビザ、セカンドワーキングホリデービザ etc)

レンタカー会社ご案内

いくつかのレンタカー会社を紹介しています。大手の会社や、車種を選ばないのであれば若干安いところもあります。ご希望に合わせて、ご案内しています。



病院のご相談

海外旅行保険でカバーされる病院(キャッシュレス)と電話番号のご案内をしています。歯の治療が必要になった場合なども、日本語が通じる歯医者の方所と電話番号をお伝えいたします。

ファーム探しのアドバイス

まずは、お客様の行きたい時期やオーストラリア国内のどのあたりが最盛期なのかを、ハーベスト・ガイド・ブックなどを参考にしながら見つけていようアドバイスしています。また、宿泊予約や具体的な情報を得てお仕事を探される事などアドバイスしております。

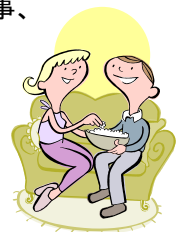


運転免許書について

日本の運転免許証を現地の運転免許証に書き換えたい場合、申請の一連の流れ、申請に必要なもの・免許発行機関のご案内をいたします。英語での申請用紙の書き方に不安がある方へはオフィスにて記入をしていただけます。

シェアハウス探しのアドバイス

サイトでのシェアハウスの探し方や掲示板の利用方法をアドバイスしています。また、シェアハウスを探すにあたり注意しておく事や、聞いておく事、治安のいい地域、よくない地域などのご案内もいたします。



シェアハウスのトラブル

契約事項などは本人同士の問題になりますので、AIC が関与する事は難しいですが、出来る限りのアドバイスをいたします。

24 時間緊急連絡先

現地支店の担当が 24 時間緊急連絡先として携帯電話を所持しております。営業時間外に事故・盗難に会う等のトラブルがございましたら、ご連絡ください。※通常のご相談に関しましては、営業時間内にご連絡くださいませ。



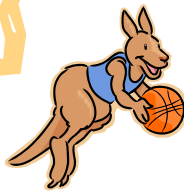
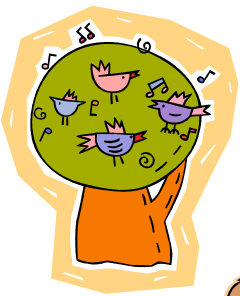
人生相談

出会い相談・結婚相談・将来相談・健康相談など、実はこの相談が一番多いかもしれません。AIC では「AICは留学エージェントですので、そういうお話は他でお願いします。」とは言わず、お答えできる範囲でカウンセリングをお受けいたします。



ブリスベン支店以外の都市へご滞在のお客様は、残念ながら直接的な現地支店のご利用がいただけませんが、お電話とメールとZOOMにてサポートさせていただきます。ご質問、ご相談などお気軽にご連絡ください。また、支店のあるブリスベンへお越しの際は、是非お立ち寄りくださいませ。

オーストラリアで、みなさんにお会いできる事を楽しみにしております！



AIC 現地支店

お客様からのQ & A

こちらは今までにお客様から頻繁にいただいた質問です。
その他、疑問点や気になる点がございましたら遠慮なくお問い合わせください。
経験豊富なスタッフが答えいたします。

Q オーストラリアに行ったことがないのですが大丈夫でしょうか？

もちろん大丈夫です。オーストラリアはとてもフレンドリーな国です。AIC スタッフは全員、オーストラリア滞在経験者ですのでご不明な点は何でもお問い合わせください。

Q ビザ申請って難しそうです…。

AIC 日本支店ではビザの代行申請を行っております。代行手配料はかかりません。
また、ご自身で申請をしてみたいという方のために日本語マニュアルをご用意しております。わからない部分は質問していただければお手伝いいたします。

Q 英語力に自信がありません。

初めから自信のある方は少ないです。現地で積極的に行動することを心掛けることで英語力はあがります。ご自身の気持ち大切ですのでご安心ください！

Q どのビザがいいのでしょうか。

まずはご自身の目的やお考えをお聞かせください。観光ビザ/ワーキングホリデービザ/学生ビザ、それぞれに特徴があります。渡航プランを立てていく中でぴったりのビザをご提案いたします。

Q ワーキングホリデー中に日本に一時帰国はできますか？

可能です。お好きな時に日本、あるいは他の国に行くことができます。
ただ、オーストラリア国外に出た期間もワーキングホリデー期間に含まれますのでご注意ください。

Q 留学に興味はありますが何から始めていいかわかりません。

AIC では無料説明会を行っております。また随時カウンセリング(お電話や zoom でも可)も行っておりますので、お一人お一人に合ったプランをご提案いたします。気軽にご相談ください。

Q ワーキングホリデービザはいつからスタートですか？

ビザ取得後 1 年以内に日本を出国する必要があります。オーストラリア到着日から 1 年間のワーキングホリデービザの有効期間です。

Q どの都市がいいのか悩んでいます。

都会がいいのか田舎がいいのか、ビーチのそばがいいのか・・・などによりおすすめの都市は変わります。ぜひご希望をお聞かせくださいね！各都市情報をお伝えいたします。

Q 学生ビザでも働けますか？

働ける時間数は決まっていますがその範囲内でしたら可能です。ただし、ホリデー中は時間制限なく働くことができます。

Q ホームステイファミリーとうまく過ごせるのか不安です。

積極的に話しかけたり、家事の手伝いをやってみましょう。ファミリーも一緒に時間を過ごすことを楽しみにしています。疑問や要望があれば遠慮なく相談するのも快適に過ごすコツです。

Q 渡航後すぐのホームステイはどのくらいの期間がいいのでしょうか？

ワーキングホリデー、学生ビザの方の多くは 4 週間前後、長くても 8 週間程度でシェアハウスへ移られます。お友達との時間が増えることや、お仕事でまかないが出ることによって生活スタイルが少しずつ変わってくるためです。

Q セカンドワーキングホリデーとは？

政府指定の地域で 88 日間以上(実質)の労働をすると申請ができるビザです。1 度目のワーキングホリデー後もう 1 年滞在可能です。

Q どの語学学校を選べばいいのか分かりません。

学校によって特色も様々です。アットホームなところ、母国語禁止が厳しいところ、アクティビティーが盛んなところ・・・AIC カウンセラーは実際に学校を視察しておりますので雰囲気をお伝えできます。

Q 語学学校へ通う必要はありますか？

通わないという選択肢もあります。ただ、学校に通うことで友達がたくさんできますし、英語力を伸ばすことでスキルアップを狙うことができます。アルバイト探しのポイントを教えてくれることもあるので通う価値はありますね。

Q 現地で困ったことがあればどうしたらいいのでしょうか。

AIC の現地オフィスへ気軽にお越しください。メールやお電話や ZOOM でのやり取りも可能です。オフィスがない都市に滞在の方も気軽にご連絡くださいね。

Q 在留届は出さなければならないのでしょうか？

3 ヶ月以上日本を離れる方は、渡航先の日本大使館、総領事館に在留届を提出することが義務付けられています。緊急時には在留届をもとに安否確認がされます。また、情報がメールで送られてくることもあるので忘れずに提出しましょう。

Q 海外旅行保険加入は必要でしょうか。

日本とオーストラリアでは気候も違いますし、日本とは違う生活スタイルで無理をしてしまうこともあります。体調を崩したとき、ケガをしたとき、保険に入っていないと多額の料金がかかります。安心して過ごすためにも、保険は必要不可欠です。

Q ワーキングホリデーは学校にどのくらい通えますか？

最大 17 週間まで、学校へ通うことができます。

Q 語学学校はいつからでも通えますか？

月曜日であればいつからでも通える学校が多いですが学校によります。

また、コースによってはスタート日が決まっていますのでカウンセラーにお問い合わせください。

Q 到着時の空港送迎は必要でしょうか？

到着時は荷物が多く大変だというお声がよく聞かれます。また、ホームステイの場合、個人宅へ行くのが難しく感じることもあります(日本のように表札が出ているわけではありません)。初めて訪れる場所であれば特に不安を取りのぞく助けにもなるかと思えます。

Q タックスファイルナンバー(TFN)って？

留学生がオーストラリアでお仕事をする際に必要な納税者番号です。

この番号を雇用主に伝える必要があります。

Q シェアハウス探してどうしたらいいのでしょうか。

お友達に家を探していることを伝えて情報交換しましょう！また、ポータルサイトを見て気に入った物件があれば実際に見に行きましょう。物件へは必ず実際に足を運んで、家周辺の様子などもチェックするようにしてくださいね。

Q シェアハウスの「ボンド」「ミニマムステイ」とは？

ボンド=保証金のことです。退去時に問題がなければ戻ってきます。ミニマムステイ=契約後、最低でも住む必要のある期間です。ミニマムステイ 2 ヶ月であれば契約後、2 ヶ月間は退去すると違約金が発生する可能性があります。

Q 仕事探しが心配です。

職種を絞らなければ仕事は見つかります。ただ、履歴書の書き方や応募方法は日本と異なることが多いので注意しましょう。面接では積極的な姿勢が大事です。お友達紹介も有利です。

Q 無料の WIFI はどこにありますか？

空港、街中中心部、ショッピングモール、図書館等で無料 WIFI が繋がるケースが多いです。マックやスタバなどでドリンクを購入すると店内の WIFI が無料で使えますよ。

Q ワーキングホリデー後に学生ビザに切り替えは可能でしょうか？

可能です。申請方法が不安な方はスタッフへお問い合わせください。
学生ビザで渡航後にワーキングホリデービザ(1 回目)を取得することも可能ですが、その際は一度オーストラリア国外に出る必要があります。

Q 携帯電話はどうすればいいでしょうか？。

AIC と提携している携帯会社をご案内しております。プランも選ぶことができますので一度ご相談ください。
物理 SIM/eSIM 利用が可能です。

Q シェアハウスが決まる前に日本から荷物が届くのですが…。

オーストラリアの郵便局では局留めサービスがありますので、活用してみてください。急ぎの荷物でない場合は、シェア先が決まってから国際郵送しましょう。

Q 仕事はどのようなものがありますか？

レストランやカフェなどの飲食店、土産物屋、フルーツピッキングなどがあります。
また英語力があればツアーガイドやベビーシッターもできます。日本でおなじみの UBER も最近人気職種です。

Q 現地オフィスはいつでも利用可能でしょうか？

営業時間内であれば、来店可能ですが、完全予約制なので、事前にご予約してご来店下さい。

Q クレジットカードは必要でしょうか？

オーストラリアではデビットカード利用が多いですが、クレジットカードはいざというときの助けになります。また、旅行などでホテルを予約する際に番号が必要になることもありますのでお持ちいただくことをお勧めします。

Q ホームステイの手配は、どのように行っていますか？

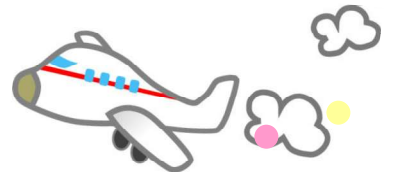
ホームステイのお手配につきましては、シドニー、パース、ブリスベン、ゴールドコースト、メルボルン、ケアンズにて、AIC 提携ホームステイをご利用頂くことが可能です。当社の現地スタッフが1件1件お宅へ訪問し、ホストとお話し、契約しています。ホストファミリーの情報や、ホームステイのお写真等、学校手配よりも詳しい情報をお知らせすることにより、皆様にもご安心頂いております。学校や日程が決まった時点で、当社よりいくつかホームステイを御紹介させて頂き、お客様よりご希望をお伺いします。ご希望の順に空きを確認し、空きのあるご家庭で予約をお取りします。時期や空室状況により AIC ホームステイをご利用頂けない場合や、AIC ホームステイのご利用をご希望ではない場合は、当社提携のホームステイ手配会社、学校手配のホームステイより手配致します。

Q 航空券の手配は、AIC へお願いできますか？

AIC の提携会社のご案内が可能(ご契約者様に限ります)です。こちらでお手配頂く場合、下記のメリットがございます。

『手間が掛からない』

提携会社でお手配頂くことにより、フライトの詳細は、当社が把握できるため、お客様よりフライト詳細やフライト変更の連絡等頂く必要がなくなります。



Australia 
Information Centre

オーストラリアインフォメーションセンター

<https://www.aicjapan.jp/>